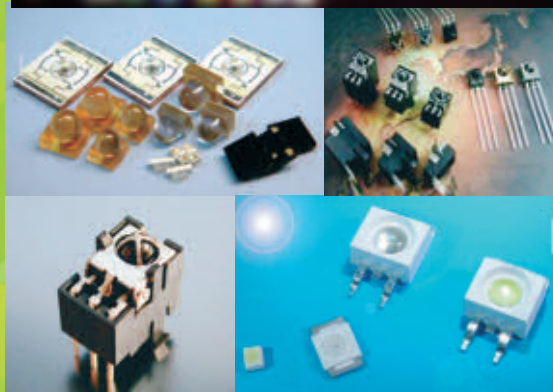


COMPANY PROFILE

レイترون株式会社
会社概要



Opto Electronic Solution Company

Sensor Innovator
For Human & Future

raytron

光が生み出す「付加価値」作りが、 我々の使命です。

光半導体は日進月歩の勢いでその性能を高めていき、「光る」だけでなく「伝わる」「感じる」「物体の有無を判別する」「色の表現」「照らす」まで、その用途は多岐に渡ります。

光半導体の秘める可能性は、まさに無限大であり、様々な製品へ応用、付加価値を高める役割を担っております。

私どもレイトロンは、光半導体メーカーとして、光を操る設計・開発ノウハウを活かし、お客様へ「光半導体製品の応用例と製品付加価値の向上」を提供させて頂き「光半導体のスペシャリスト」として陰ながらお力添えさせて頂く所存です。



Company Profile

会社概要

レイترون株式会社



所在地：〒611-0041
京都府宇治市模島町大島13-7
連絡先：TEL 050-3733-9511(代表)
FAX 050-3733-9510
URL <http://www.raytron-japan.co.jp/>
資本金：1,500万円(2020年4月1日現在)
従業員：347名(グループ全体/2020年4月1日現在)
日本本社：12名
韓国工場：170名
中国工場：165名

Group Company Location

関連会社 所在地

韓国工場 Korea Head Office & Factory



代表：金 鉦彬 (キム ジョンビン)
所在地：韓国大田広域市儒城区儒城大路1205番道6-28
連絡先：TEL +82-42-863-2840
FAX +82-42-861-0843
従業員：170名(2020年4月1日現在)

中国工場 China Factory



罗伊电子(深圳)有限公司

所在地：深圳市宝安区72区留仙三路甲岸工业大厦A栋六楼(东)
従業員：165名(2020年4月1日現在)

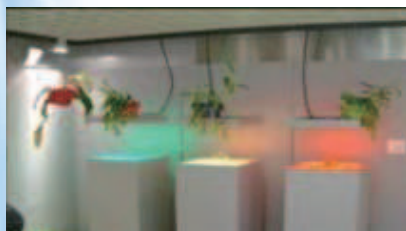
香港営業所 Hong Kong Sales Office 罗伊电子(香港)有限公司

所在地：香港九龍觀塘鴻道華寶中心14階1404號

鷄林電子貿易株式会社 (正規代理店) Gyerim Co., Ltd.

所在地：韓国Seoul特別市松坡區可樂本洞99-6 東部SunVilla309號

Company Out line



会社 沿革

- | | | |
|------|----|------------------------------|
| 2000 | 08 | レイトロン 法人設立 |
| | 11 | リモコン受光モジュール開発、販売開始 |
| 2002 | 08 | NHK TV 出演 |
| | 11 | 輸出総額500万\$突破 大統領表彰を受ける |
| | 12 | ISO9000獲得 |
| 2003 | 12 | 韓国新社屋完成、ISO14000獲得 |
| 2004 | 04 | 日本国内にて、カスタムセンサーの拡販開始 |
| 2005 | 03 | パワーLED系の開発、販売を開始 |
| 2006 | 05 | Samsungへの納品開始 |
| | 12 | LEDランプ開発、販売開始 |
| 2007 | 12 | MR 16 Type LEDの開発、販売開始 |
| 2008 | 05 | 植物用LED開発、生産開始 |
| | 07 | 看板用LEDモジュール開発、生産開始 |
| 2010 | 03 | 日本本社 業務拡大につき移転 |
| | 04 | 韓国工場 白色LED製造ライン構築 |
| 2012 | 02 | 自社設計 LED蛍光灯量産開始 |
| | 05 | 韓国工場 白色LED工場構築に着手 |
| 2013 | 02 | 大手カメラ用モジュール量産開始 |
| | 08 | 近照度センサー販売開始 |
| 2014 | 03 | 冷蔵庫脱臭用UVLED量産開始 |
| | 06 | エアコン向リモコンモジュール本格量産開始 |
| 2015 | 05 | 深紫外線LED生産開始 |
| | 09 | CEATEC展示会参加 |
| 2016 | 01 | 韓国新社屋完成 |
| | 03 | 7セグ表示器新ライン増設(中国) |
| | 06 | 高機能野菜用植物育成照明増産 |
| 2017 | 03 | 他社ディスコンによるリモコンモジュールの
販売拡大 |
| 2020 | 02 | 事業拡大のため社屋移転 |

Equipment

生産設備のご紹介

KOREA



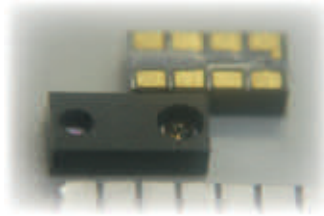
CHINA



Business Model

主要量産品目

製品ジャンル	アプリケーション	生産可能数量/月産 (2017年4月現在)
 リモコン受光モジュール	テレビ、DVD、エアコン、チューナーオーディオ、ナビ	1200万個
 光音声リンクモジュール	オーディオ、テレビ、チューナーパソコン、光通信	800万個
 照度センサー	スマホ、テレビ、ナビ、タブレット	400万個
 LED	照明、交通信号、自動車植物育成ライト、アミューズメント	1000万個
 7セグモジュール	センサーモジュール アミューズメント	40万個
 カスタムセンサー	産業機器向センサー、ATM エリアセンサー、光電スイッチ	問い合わせ
 反射センサー	プリンター、複写機、パソコン 自動販売機	80万個
 赤外ミニ投受光素子 COBタイプ	タッチスクリーン、ナビ、ATM 金銭機械、アミューズメント	60万個
 光学設計	レンズ、プリズム、反射板、照明	問い合わせ



〒611-0041
京都府宇治市槇島町大島13-7
レイトロン株式会社

TEL 050-3733-9511
FAX 050-3733-9510

